

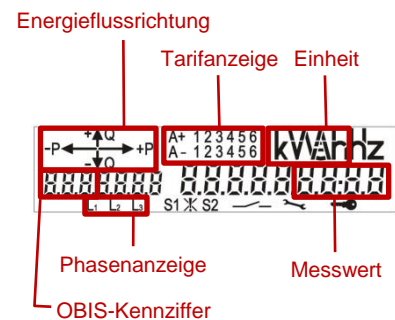
Kurzanleitung Drehstromzähler TD-3511

Display

Der Smart Meter befindet sich normalerweise im sogenannten **Scroll-Modus**. Dieser Modus ermöglicht **ohne jeglichen Knopfdruck** den Zähler abzulesen.

Im Scroll-Modus werden ausgewählte Daten rollierend angezeigt. Dieser Modus wird über Tastendruck verlassen und in den Test-Modus weitergeschaltet. Vom Test-Modus gelangt man wiederum mittels Tastendruck in den Menu-Modus. Um wieder in den Scroll-Modus zu gelangen genügt ein weiterer Tastendruck.

- **Scroll-Modus:** ist keine Taste betätigt, erscheint die Anzeige für die Auslesung automatisch:
Registerwert Bezug Hochtarif 1.8.1
Registerwert Bezug Niedertarif 1.8.2
Registerwert Lieferung Hochtarif 2.8.1
Registerwert Lieferung Niedertarif 2.8.2
- **Energieflussrichtung:** zeigt die Energieflussrichtung als Bezug an
- **Tarifanzeige:** zeigt den aktuellen Tarif an
- **Einheit:** zeigt die Einheit der gemessenen Energie an
- **Phasenanzeige:** leuchtet bei richtig angeschlossenen Drehfeld für alle Phasen, blinkt bei falschem Drehfeld
- **OBIS-Kennziffer:** eindeutige Identifikation des Messwertes für den Datenaustausch
- **Messwert:** aktueller Wert der gemessenen Energie



Energieimpulsdiode:

- **leuchtet ständig**, wenn keine Energie bezogen / entnommen wird.
- **erlischt**, wenn Energie bezogen / entnommen wird und der Zähler anläuft.
- **blinkt**, wenn kontinuierlich Energie bezogen / entnommen wird; langsames blinken, wenn wenig Energie bezogen wird; schnelleres blinken, wenn mehr Energie bezogen wird.

Kommunikationsdiode:

- **leuchtet grün**, wenn die Kommunikationsverbindung besteht.
- **leuchtet orange**, wenn die Kommunikationsverbindung im Aufbau ist.
- **leuchtet rot**, wenn keine Kommunikationsverbindung besteht.

