

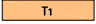

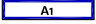
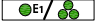



Festlegungen



Kultur

-  Ortsbildschutzzone
-  Archäologieschutzzone
-  Kulturobjekt

Natur

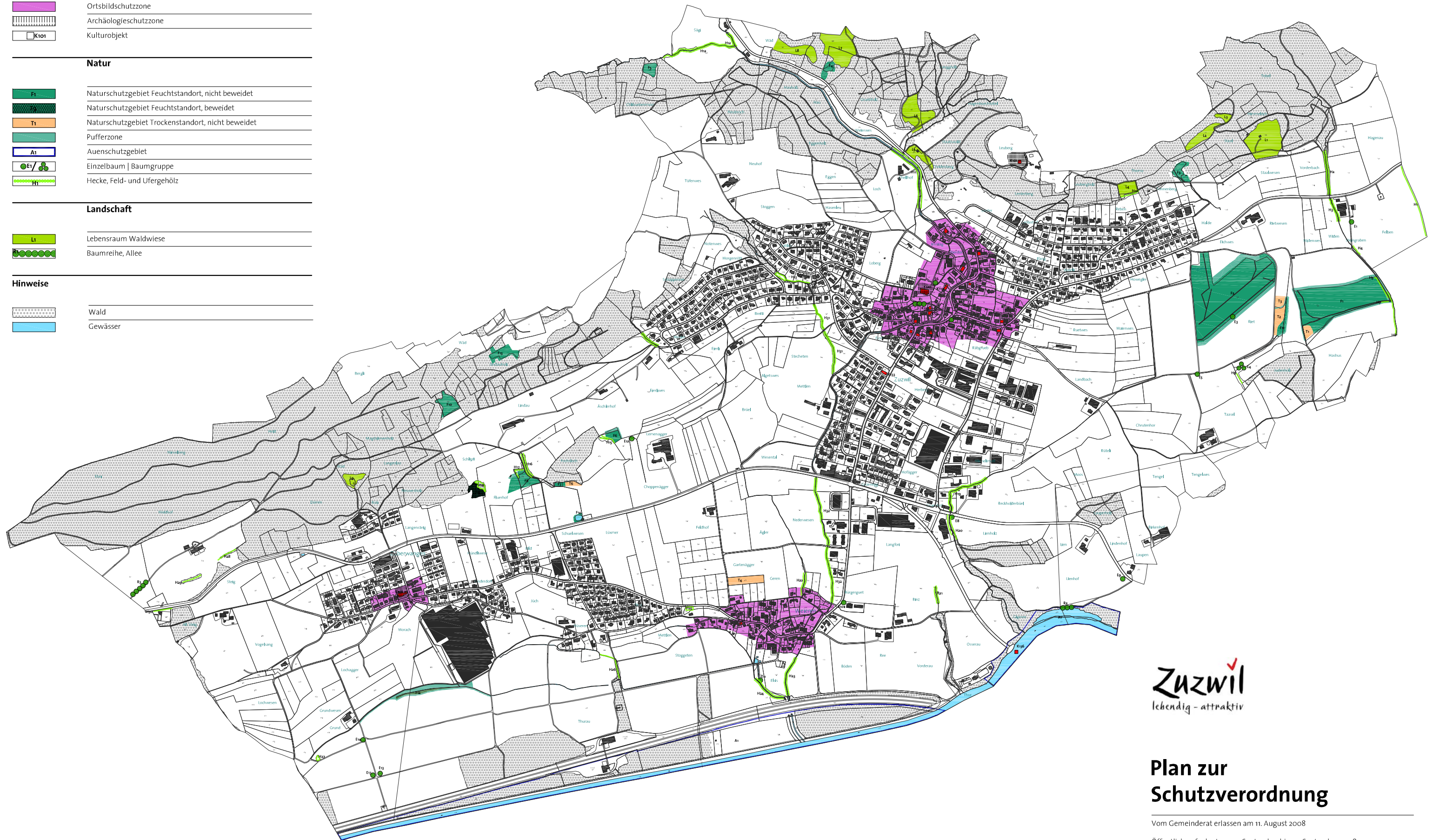
-  Naturschutzgebiet Feuchtstandort, nicht beweidet
-  Naturschutzgebiet Feuchtstandort, beweidet
-  Naturschutzgebiet Trockenstandort, nicht beweidet
-  Pufferzone
-  Auenschutzgebiet
-  Einzelbaum | Baumgruppe
-  Hecke, Feld- und Ufergehölz

Landschaft

-  Lebensraum Waldwiese
-  Baumreihe, Allee

Hinweise

-  Wald
-  Gewässer



Zuzwil
lebendig - attraktiv

Plan zur Schutzverordnung

Vom Gemeinderat erlassen am 11. August 2008

Öffentlich aufgelegt vom 1. September bis 30. September 2008

Vom Baudepartement des Kantons St. Gallen genehmigt am 28. Mai 2009