




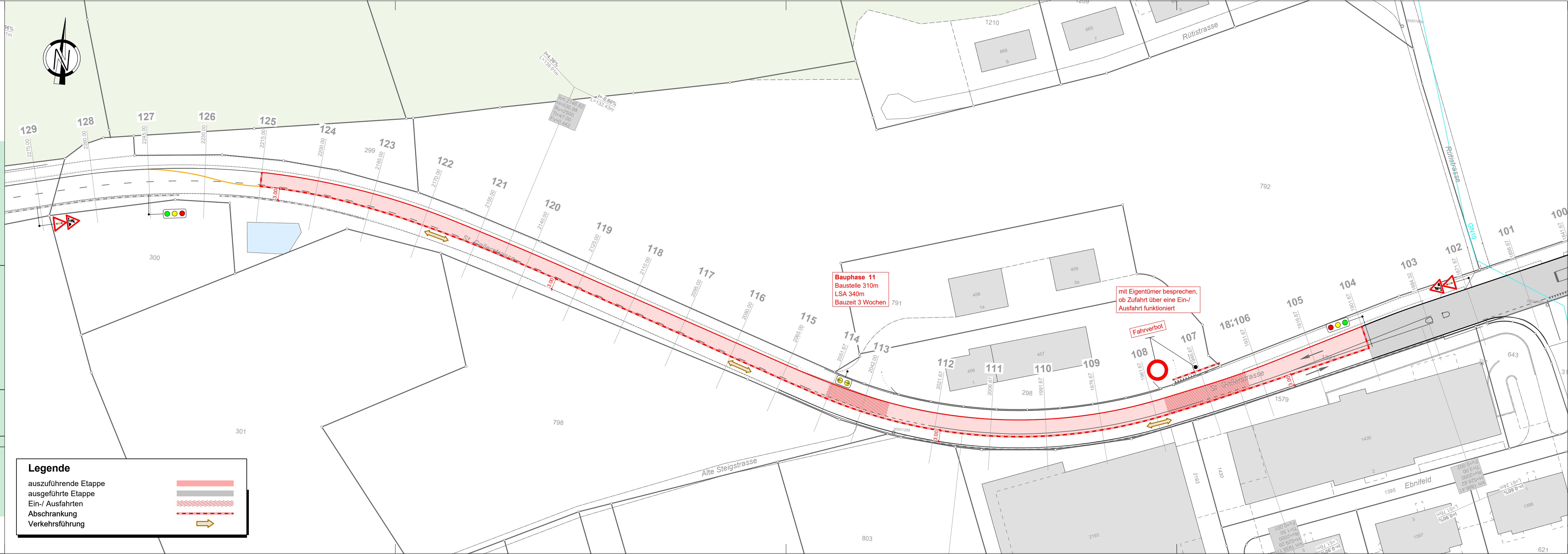
91-11

Kantonsstrasse Nr. 2, Zuzwil
 RMS-Kilometer 24.067 - 26.933
 Gemeinde Zuzwil

Bauobjekt Sanierung Grüenegg bis Fürstenlandkreisel
 Jahresetappe 2

Plan, Massstab **Bauphase 11, 1:500**

Projektverfasser Wälli AG Ingenieure Bachstrasse 6 9244 Niederuzwil T. 058 100 90 12 www.waelli.ch niederuzwil@waelli.ch 	Genehmigungsvermerke vom TBA freigegeben
Plan 04.91.11 Projekt U83.5.002.680002 Mn/FGS - FinV -	Ausfertigung für Format 30 x 105cm Fläche 0.32 m2
Vorstudie Vorprojekt Bauprojekt Genehmigungs- / Auflageprojekt Ausschreibung Ausführungsprojekt Dok. des ausgeführten Werks	Entwurf mhö Gezeichnet fke / jme Geprüft mhö Datum 19.02.2025



Legende

- auszuführende Etappe
- ausgeführte Etappe
- Ein-/ Ausfahrten
- Abschränkung
- Verkehrsführung