



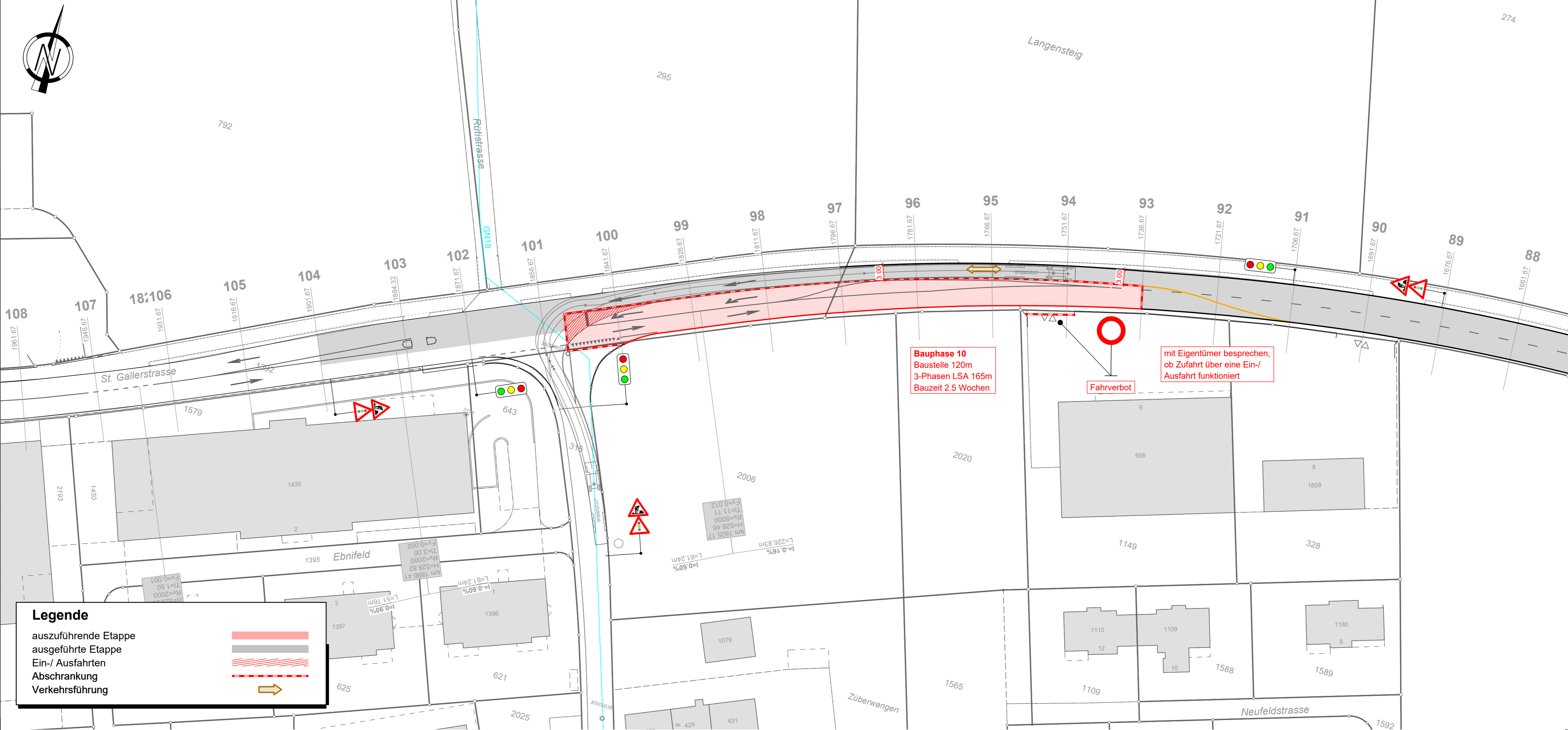
91-10

Kantonsstrasse Nr. 2, Zuzwil
 RMS-Kilometer 24.067 - 26.933
 Gemeinde Zuzwil

Bauobjekt Sanierung Grünegg bis Fürstenlandkreisel
 Jahresetappe 1

Plan, Massstab **Bauphase 10, 1:500**

Projektverfasser Wäli AG Ingenieure Bachstrasse 6 9244 Niederuzwil T. 058 100 90 12 www.waelli.ch niederuzwil@waelli.ch	Genehmigungsvermerke vom TBA freigegeben	
Plan 05.91-10 Projekt U83.5.002.680002 Mn/FGS - FinV -	Ausfertigung für	Format 60 x 84 cm Fläche 0.50 m2
Vorstudie Vorprojekt Bauprojekt Genehmigungs- / Auflageprojekt Ausschreibung Ausführungsprojekt Dok. des ausgeführten Werks	Entwurf mhö Gezeichnet fke / jme	Geprüft mhö Datum 19.02.2025



Legende

- auszuführende Etappe
- ausgeführte Etappe
- Ein- / Ausfahrten
- Abschränkung
- Verkehrsführung

Bauphase 10.1, 1:500

