



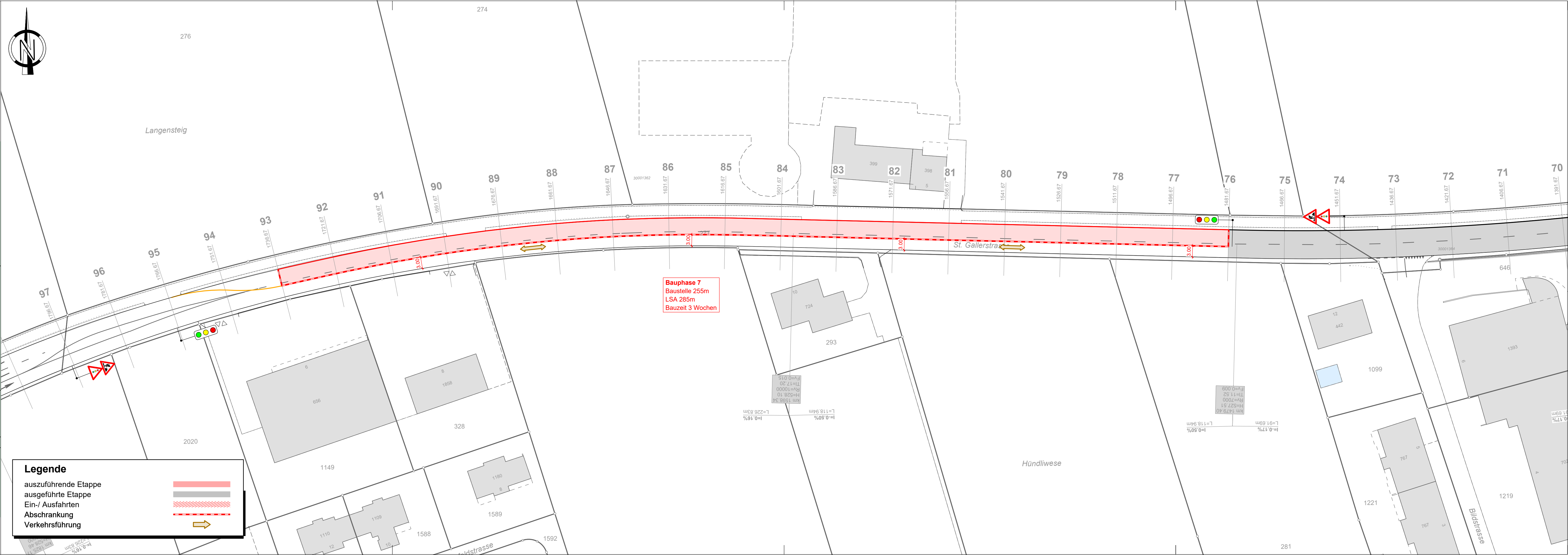
91-7

Kantonsstrasse Nr. 2, Zuzwil
 RMS-Kilometer 24.067 - 26.933
 Gemeinde Zuzwil
 Bauobjekt Sanierung Grüenegg bis Fürstenlandkreisel
 Jahresetappe 1
 Plan, Massstab Bauphase 7, 1:500

Projektverfasser Wälli AG Ingenieure Bachstrasse 6 9244 Niederuzwil T. 058 100 90 12 www.waelli.ch niederuzwil@waelli.ch	Genehmigungsvermerke vom TBA freigegeben
--	---

Plan 05.91-7	Ausfertigung für	Format 30 x 105cm
Projekt U83.5.002.680002		Fläche 0.32 m2
Mn/FGS -		
FinV -		

Vorstudie	Entwurf	Gezeichnet	Geprüft	Datum
Vorprojekt	mhö	fke / jme	mhö	19.02.2025
Bauprojekt				
Genehmigungs- / Auflageprojekt				
Ausschreibung				
Ausführungsprojekt				
Dok. des ausgeführten Werks				



Legende

- auszuführende Etappe (Red solid line)
- ausgeführte Etappe (Grey solid line)
- Ein-/ Ausfahrten (Red dashed line)
- Abschrankung (Red hatched area)
- Verkehrsführung (Yellow arrow)