



Kantonsstrasse **Nr. 2, Zuzwil**

RMS-Kilometer **24.067 - 26.933**

Gemeinde **Zuzwil**

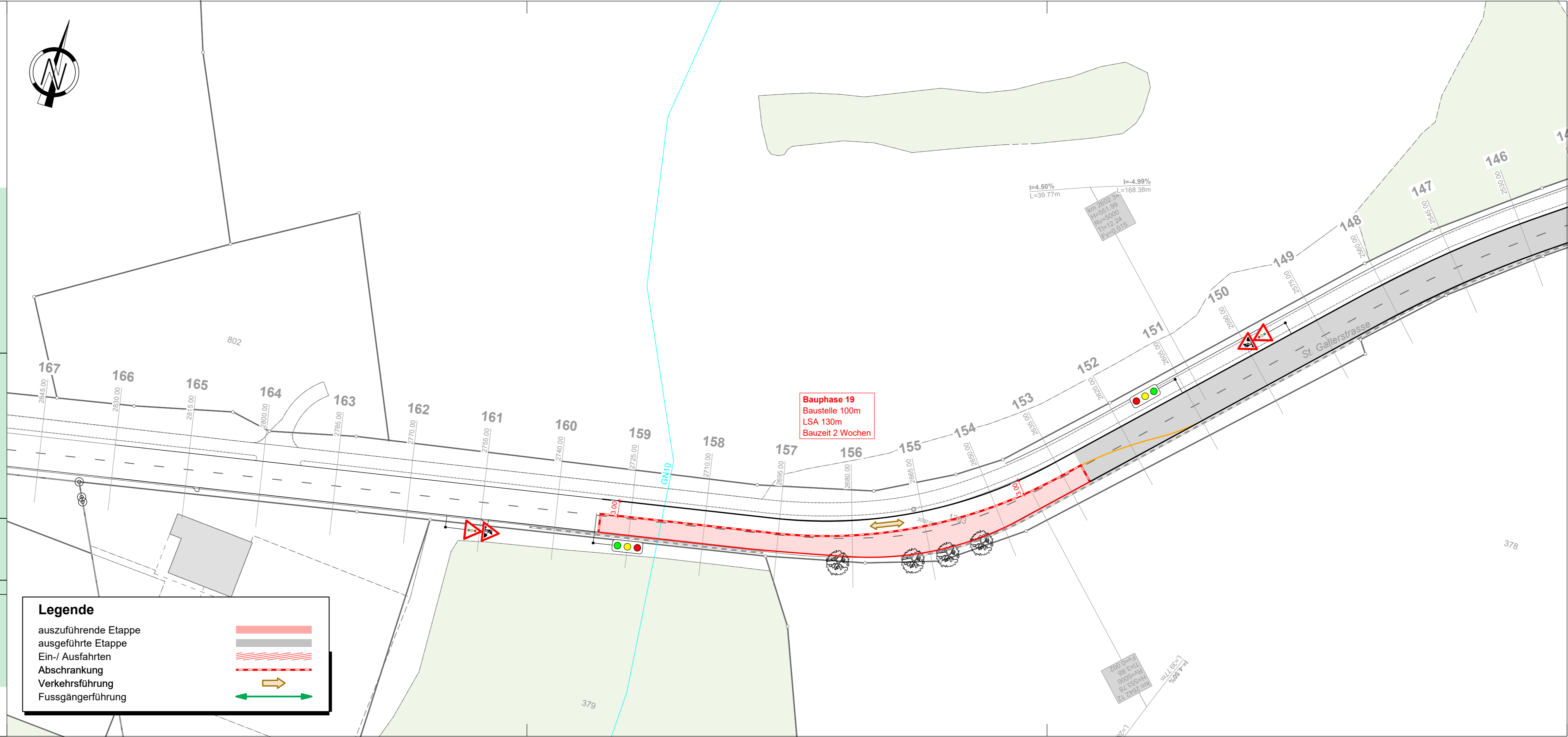
91-19

Bauobjekt **Sanierung Grüenegg bis Fürstenlandkreisel
Jahresetappe 2**

Plan, Massstab **Bauphase 19, 1:500**

Projektverfasser Wälli AG Ingenieure Bachstrasse 6 9244 Niederuzwil	Genehmigungsvermerke	vom TBA freigegeben
T. 058 100 90 12 www.waelli.ch niederuzwil@waelli.ch		
3160-0053		

Plan 05.91-19	Ausfertigung für	Format 30 x 105cm		
Projekt U83.5.002.680002		Fläche 0.32 m2		
Mn/FGS -				
FinV -				
Vorstudie	Entwurf	Gezeichnet	Geprüft	Datum
Vorprojekt	mhö	fke / jme	mhö	19.02.2025
Bauprojekt				
Genehmigungs- / Auflageprojekt				
Ausschreibung				
Ausführungsprojekt				
Dok. des ausgeführten Werks				



Legende

- auszuführende Etappe
- ausgeführte Etappe
- Ein-/ Ausfahrten
- Abschrankung
- Verkehrsführung
- Fussgängerführung