



Kantonsstrasse Nr. 2, Zuzwil  
RMS-Kilometer 24.067 - 26.933  
Gemeinde Zuzwil  
Baubjekt Sanierung Grünegg bis Fürstenlandkreisel  
Jahresetappe 2  
Plan, Massstab **Bauphase 14, 1:500**

91-14

Projektverfasser Wälli AG Ingenieure  
Bachstrasse 6  
9244 Niederuzwil  
T. 058 100 90 12  
www.waelli.ch  
niederuzwil@waelli.ch

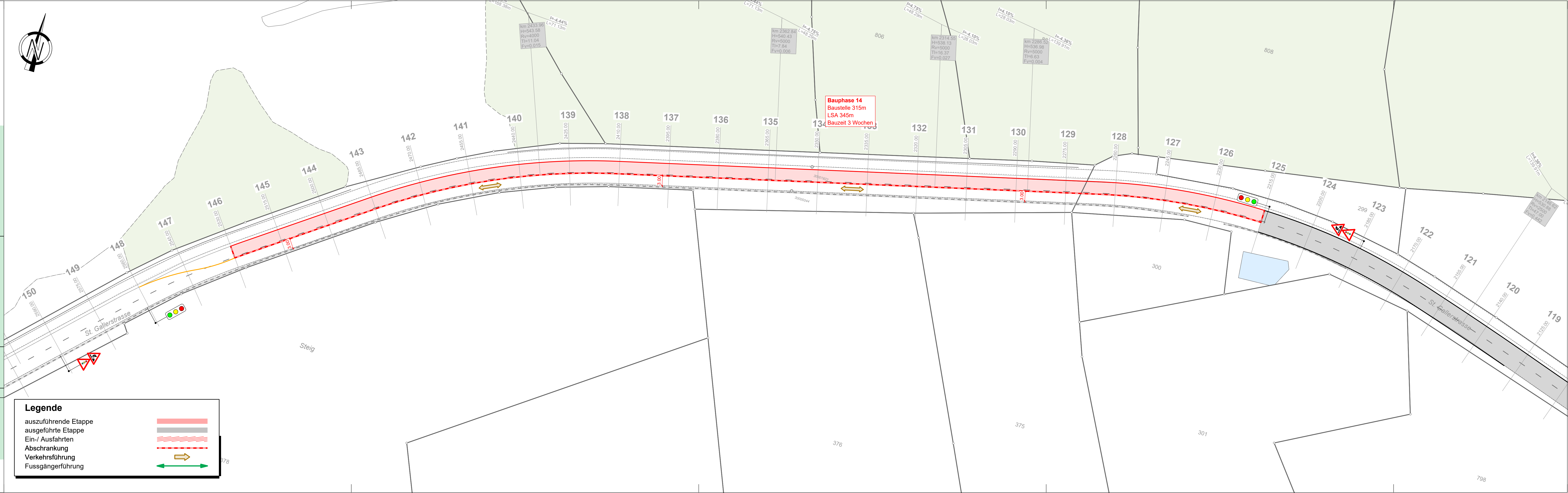


Genehmigungsvermerke vom TBA freigegeben

Ausfertigung für

Format 30 x 116 cm  
Fläche 0.35 m2

	Entwurf	Gezeichnet	Geprüft	Datum
Vorstudie				
Vorprojekt	mhö	fke / jme	mhö	19.02.2025
Bauprojekt				
Genehmigungs- / Auflageprojekt				
Ausschreibung				
<b>Ausführungsprojekt</b>				
Dok. des ausgeführten Werks				



**Legende**

- auszuführende Etappe (Red shaded area)
- ausgeführte Etappe (Grey shaded area)
- Ein-/ Ausfahrten (Red dashed line)
- Abschränkung (Red dashed line with triangles)
- Verkehrsführung (Yellow arrow)
- Fussgängerführung (Green arrow)