



Kantonsstrasse **Nr. 2, Zuzwil**

RMS-Kilometer **24.067 - 26.933**

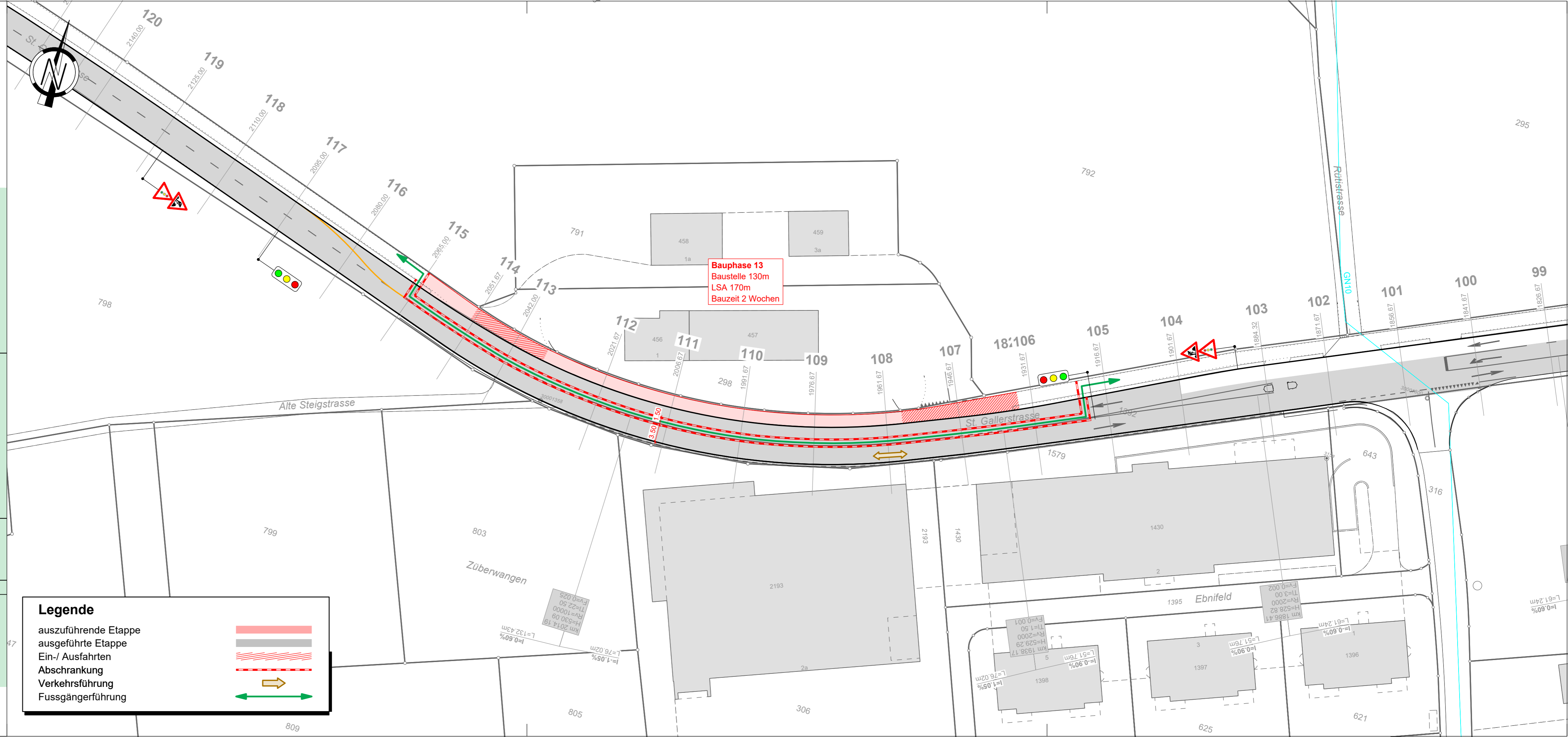
Gemeinde **Zuzwil**

Bauobjekt **Sanierung Grüenegg bis Fürstenlandkreisel
Jahresetappe 2**

Plan, Massstab **Bauphase 13, 1:500**

91-13

Projektverfasser Wälli AG Ingenieure Bachstrasse 6 9244 Niederuzwil T. 058 100 90 12 www.waelli.ch niederuzwil@waelli.ch 	Genehmigungsvermerke vom TBA freigegeben	
3160-0053	Ausfertigung für	Format 30 x 84 cm Fläche 0.25 m2
Plan 05.91-13 Projekt U83.5.002.680002 Mn/FGS - FinV -		
Vorstudie	Entwurf	Gezeichnet
Vorprojekt	mhö	fke / jme
Bauprojekt		Geprüft
Genehmigungs- / Auflageprojekt		mhö
Ausschreibung		Datum
Ausführungsprojekt		19.02.2025
Dok. des ausgeführten Werks		



Legende

- auszuführende Etappe
- ausgeführte Etappe
- Ein-/ Ausfahrten
- Abschrankung
- Verkehrsführung
- Fussgängerführung