

Kundenportal EW Zuzwil

Wir informieren Sie über unsere Dienstleistung «Kundenportal»:

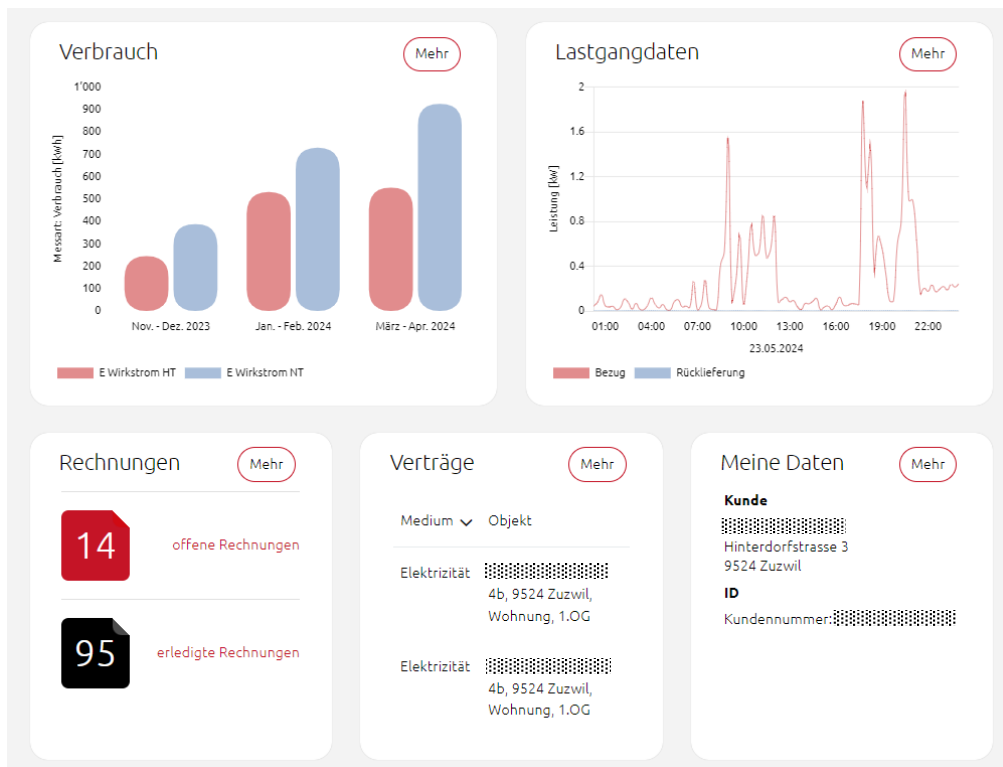
Seit 1. Januar 2024 steht Ihnen unser Kundenportal online zur Verfügung. Durch das Kundenportal haben Sie rund um die Uhr Zugriff auf Ihren aktuellen Energieverbrauch, können die letzten Rechnungen einsehen und Ihre Kundendaten online anpassen.

Sie finden das Kundenportal unter <https://strom.zuzwil.ch/> oder mittels untenstehendem QR-Code.



Über diesen Link können Sie sich ganz einfach und schnell ein Konto eröffnen. Nach der erfolgreichen Registrierung werden Ihre Daten automatisch verknüpft.

Beispielauszug aus dem Kundenportal



Folgende Inhalte stehen für Sie im Kundenportal zur Verfügung

Rechnungen

Ihre Rechnungen stehen auf dem Kundenportal zur Einsicht und zum Herunterladen im PDF-Format zur Verfügung. Die praktische Rechnungsübersicht gibt Auskunft über den Zahlungsstatus (offen oder erledigt). Die Einsicht in das Modul Rechnungen gibt Ihnen zusätzlich einen Überblick über die Kosten und Ihre Energieverbräuche.

Visualisierungen

Die Grundlage der Visualisierungen liefert der Smartmeter (intelligenter Stromzähler), welcher die Daten des Energieverbrauchs an das Kundenportal weiterleitet. Zusätzlich zum Energieverbrauch werden auch Lastgänge in 15-Minuten-Schritten übermittelt. Diese Auswertung zeigt auf, wann Sie Strom beziehen.

Durch die Visualisierung der Lastgänge können Sie Ihren Stromverbrauch einfach analysieren und entsprechend optimieren. Durch das Vergleichen der Energieverbräuche erkennen Sie die Wirksamkeit der Massnahmen und können diese bei Bedarf anpassen.

Wenn Sie die Lastgangauswertung nutzen möchten, ist diese Option im Kundenportal im Online-Schalter zu beantragen.

Kundendaten

Sie haben die Möglichkeit, Ihre Adress- und Kontaktdaten online einzusehen und bei Bedarf zu ändern.

Weitere Online-Dienste

Übers Kundenportal gelangen Sie zum Online-Schalter des Elektrizitätswerks. In diesem können Sie Mieterwechsel erfassen, den Versand der Rechnungen per E-Mail aktivieren, Werkleitungspläne bestellen und uns defekte Strassenbeleuchtungen melden.

Wie kann ich auf dem Kundenportal meine Daten abrufen?

Ihr Konto auf dem Kundenportal können Sie einfach per E-Mail-Adresse und Passwort eröffnen. Folgen Sie hierzu den Anweisungen auf der Anmeldeseite. Nach der erfolgreichen Registrierung per Kunden- und Rechnungsnummer werden Ihre Kundendaten automatisch mit dem Kundenportal verknüpft.

Bei Einzelfällen (Drittpersonen, Verwaltungen) ist ein Aktivierungscode notwendig. Dieser kann bei der EW Verwaltung, elektra@zuzwil.ch, angefordert werden. Bei Fragen stehen wir Ihnen gerne zur Verfügung.