

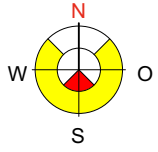
SITUATION - 1:500

Sanierung Gemeindehaus Zuzwil

DRUCKDATUM: 16.01.2024

STAND: Entwurf Ausführungsplanung

Gemeinde Zuzwil





Sanierung und Umbau Gemeindehaus Zuzwil (alter Teil)

Im Zusammenhang mit der Reorganisation der Grundbuchämter respektive mit dem Auszug des Grundbuchamtes ist eine Reorganisation der Räumlichkeiten geplant. Aus Sicherheitsgründen soll das Büro Soziale Dienste neu der Kanzlei angegliedert werden (Notausgang) und die Bauverwaltung, welche auf zwei Büros aufgeteilt ist, zusammengefasst werden. Der Umbau soll auch dazu genutzt werden, die Gebäudehülle nach den heutigen Anforderungen zu dämmen, die Fenster zu ersetzen sowie eine PV-Indachanlage zu realisieren. Auch in Bezug der Gas-Einstellung im Jahr 2035 sind Überlegungen bezüglich einer WP vorzunehmen. Als Grundlage sind Pläne im Mst. 1:100m Baupläne im Mst. 1:50 sowie ein GEAK vorhanden.

Raumkonzept

Neu Soziale Dienste > heute Bausekretariat
- zwei Arbeitsplätze

Bauverwaltung > heute Grundbuch- und Sozialamt

- Zusammenlegung von zwei Büros
- fünf Arbeitsplätze (ein Raum für Abteilungsleiter) > Prüfung Rest Grossraumbüro
- Erstellung Kundenschalte
- Lieferung und Aufstellung neuer Pater Noster (Gewicht / Statik)

Bauliche Anpassungen

Soziale Dienste
- Einhausung Schalter > Sicherheit
- ev. neuer Bodenbelag
- Malerarbeiten

Bauverwaltung

- neue Türen samt Futter und Verkleidung
- Prüfen Verzicht Bodenabsatz
- Zutrittsregelung
- neue Decke mit Gipsplatten (analog Steueramt)
- Ersatz Beleuchtung
- neue Raumeinteilung
- neuer Bodenbelag
- neue Brüstungs- und Vorhangbretter
- Malerarbeiten

Sanitäre Anlagen

- Damen WC
- Ersatz Wand- und Bodenplatten
- Ersatz Wandschrank
- Ersatz Boiler > Verschiebung in Keller > Option späterer Einbau Dusche in UG
- neue Beleuchtung
- Malerarbeiten

Herren WC

- Malerarbeiten

Gemeinde Zuzwil • Bauverwaltung
Hinterdorfstrasse 3 • Postfach 72 • 9524 Zuzwil • Tel. 058 228 28 60 • www.zuzwil.ch

G:\Bauverwaltung\Gemeindehaus\Umbau Gemeindehaus.docx

Seite 1 von 2



Fassaden- und Dachsanierung

- Anbringung Aussendämmung gemäss GEAK
- Holz-Metallfenster
- neue Brüstungsbretter
- Brüstungsgeländer tieferliegende Fenster
- neuer Sonnenschutz mit El. Bedienung (Roll-Laden mit Funkbedienung)
- prüfen Unterdach > heute Schindelunterzug
- Dach-Dämmung gemäss GEAK
- Spenglerarbeiten
- neue Dacheindeckung mit Flachziegel (Verzicht auf Dachfenster)
- Einbau integrierte PV-Anlage
- Verputz- und Malerarbeiten

Option Dusche

- Im Rahmen der Abklärungen ist zu prüfen, ob und wie eine Dusche im Untergeschoss Altbau installiert werden könnte. Der Ausbau bildet keinen Bestandteil der Sanierung.

Offertstellung

Offerte 1 beinhaltet:
- Erstellung Raumkonzept
- Erstellung Sanierungsprojekt
- Kostenschätzung Umbau im Gebäude
- Kostenschätzung Fassaden- und Dachsanierung
- Erstellung Baugesuchunterlagen

Offerte 2 beinhaltet:

- Ausführungsplanung
- Offerteinholung
- Erstellung WV
- Bauleitung
- Abrechnung

Erstellung Sanierungsprojekt samt Kostenschätzung bis Mitte Dezember 2023

14.9.2023/ml

Gemeinde Zuzwil • Bauverwaltung
Hinterdorfstrasse 3 • Postfach 72 • 9524 Zuzwil • Tel. 058 228 28 60 • www.zuzwil.ch

G:\Bauverwaltung\Gemeindehaus\Umbau Gemeindehaus.docx

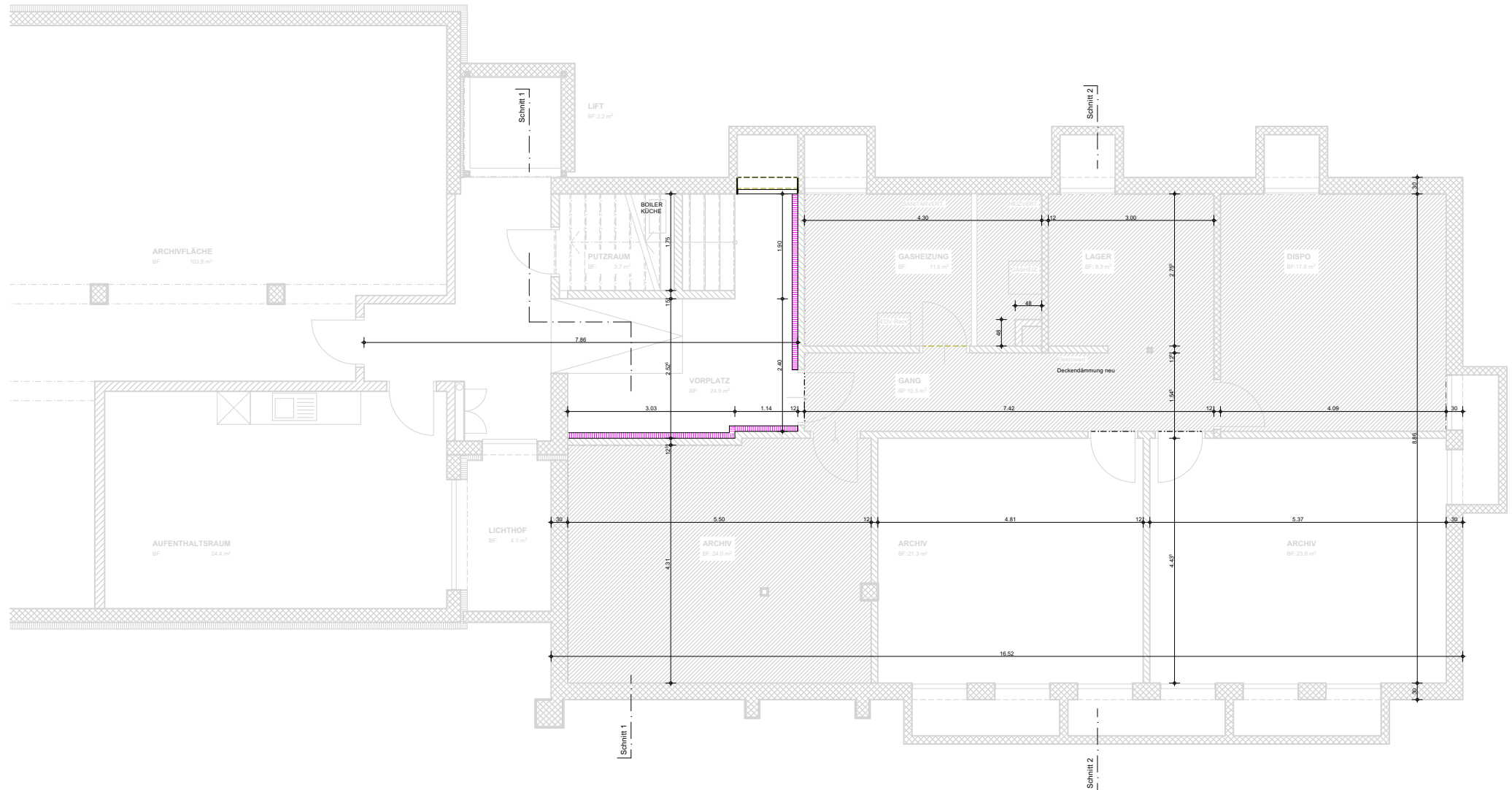
Seite 2 von 2

UNTERGESCHOSS - 1:100

DRUCKDATUM: 16.01.2024 STAND: Entwurf Ausführungsplanung

Sanierung Gemeindehaus Zuzwil

Gemeinde Zuzwil

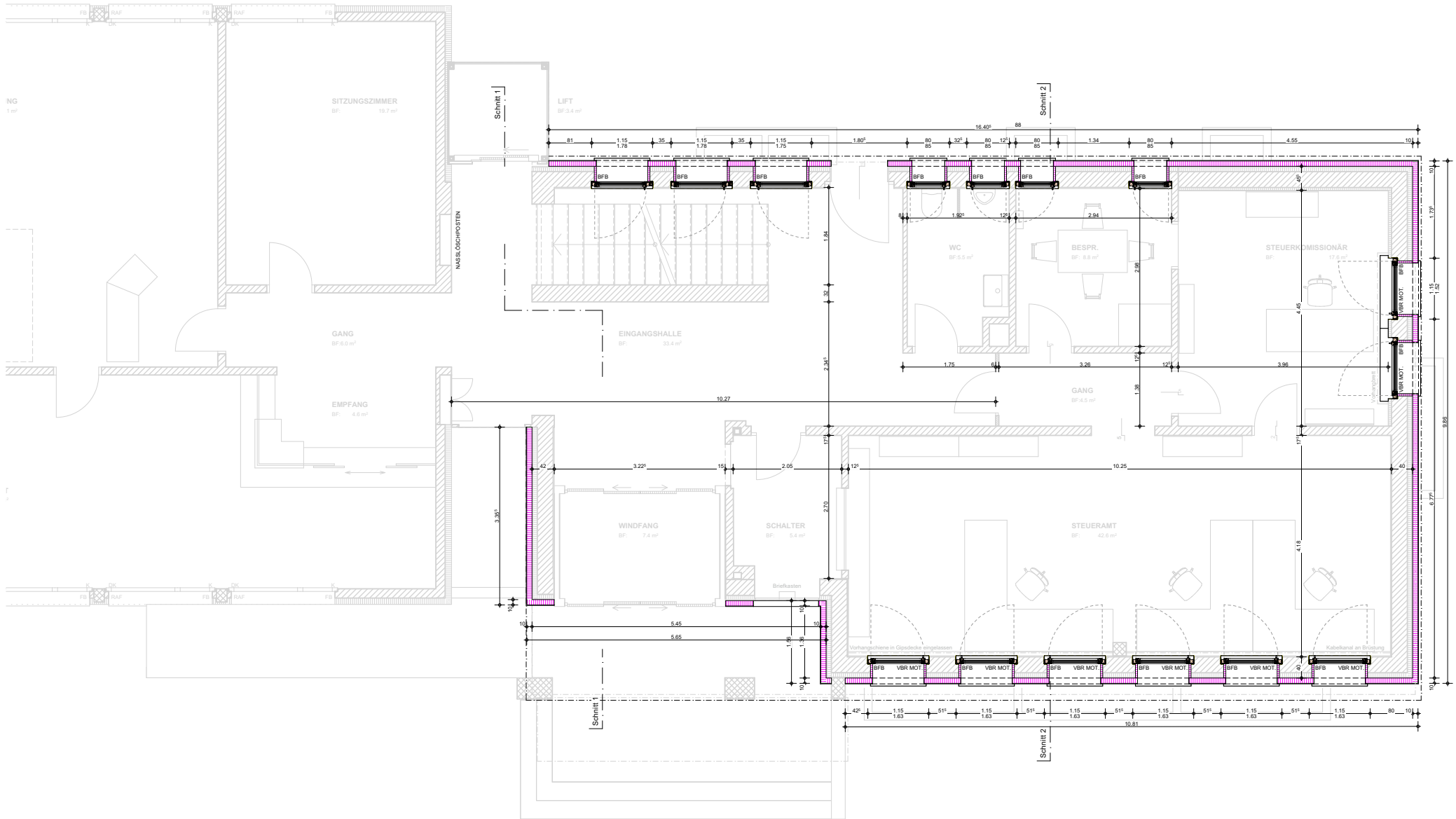


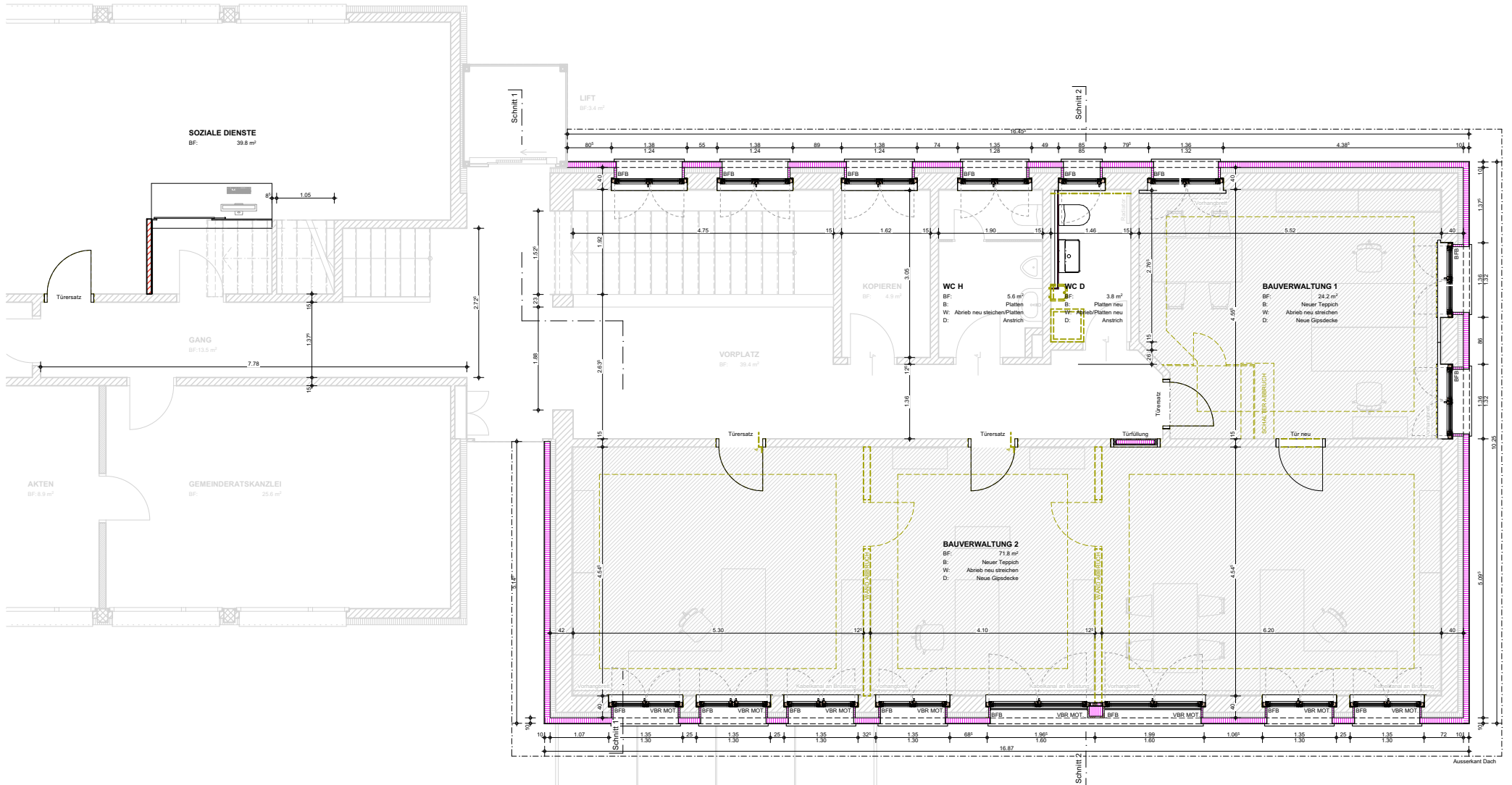
ERDGESCHOSS - 1:100

DRUCKDATUM: 16.01.2024 STAND: Entwurf Ausführungsplanung

Sanierung Gemeindehaus Zuzwil

Gemeinde Zuzwil



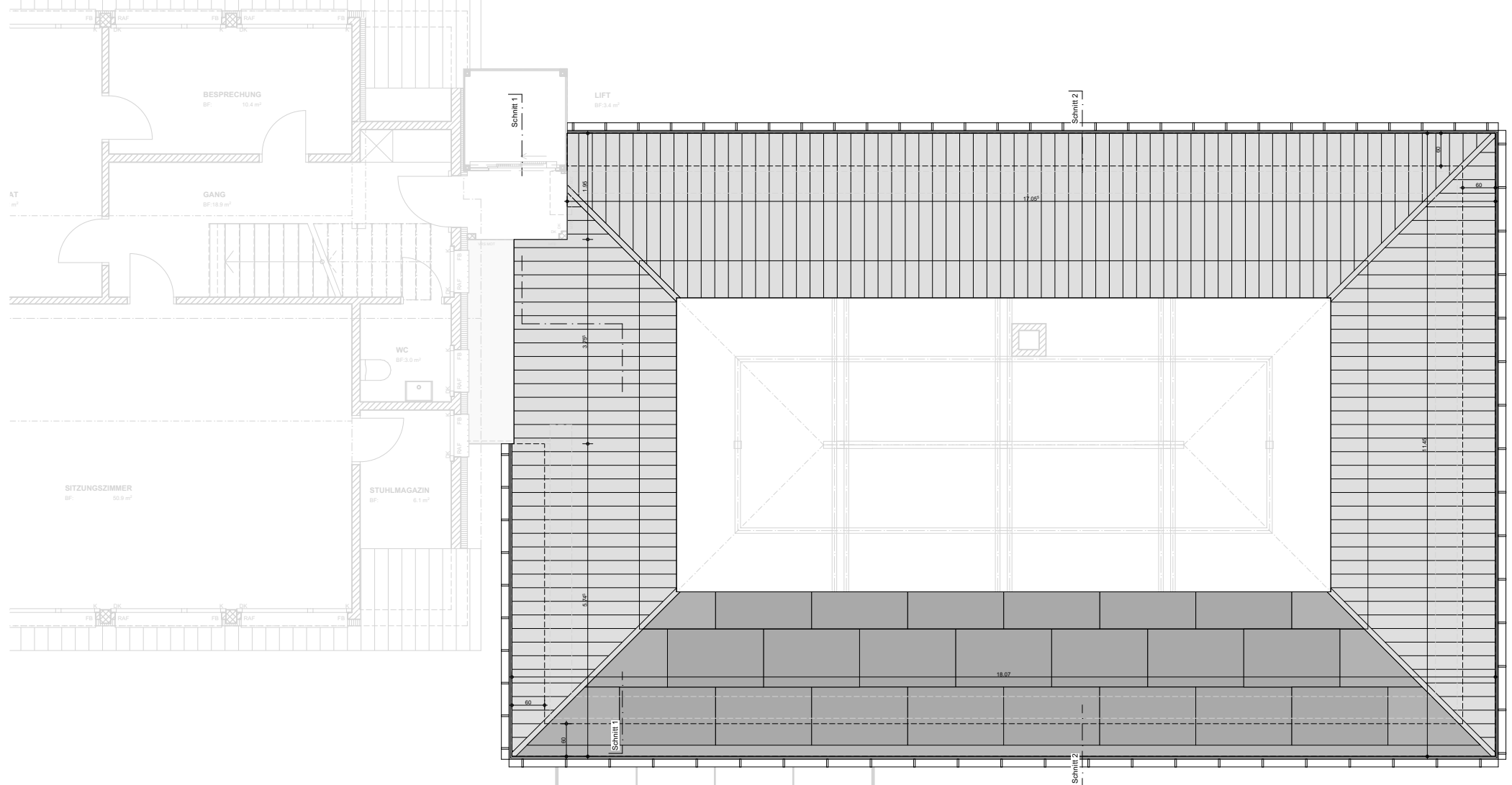


DACHGESCHOSS - 1:100

DRUCKDATUM: 16.01.2024 STAND: Entwurf Ausführungsplanung

Sanierung Gemeindehaus Zuzwil

Gemeinde Zuzwil

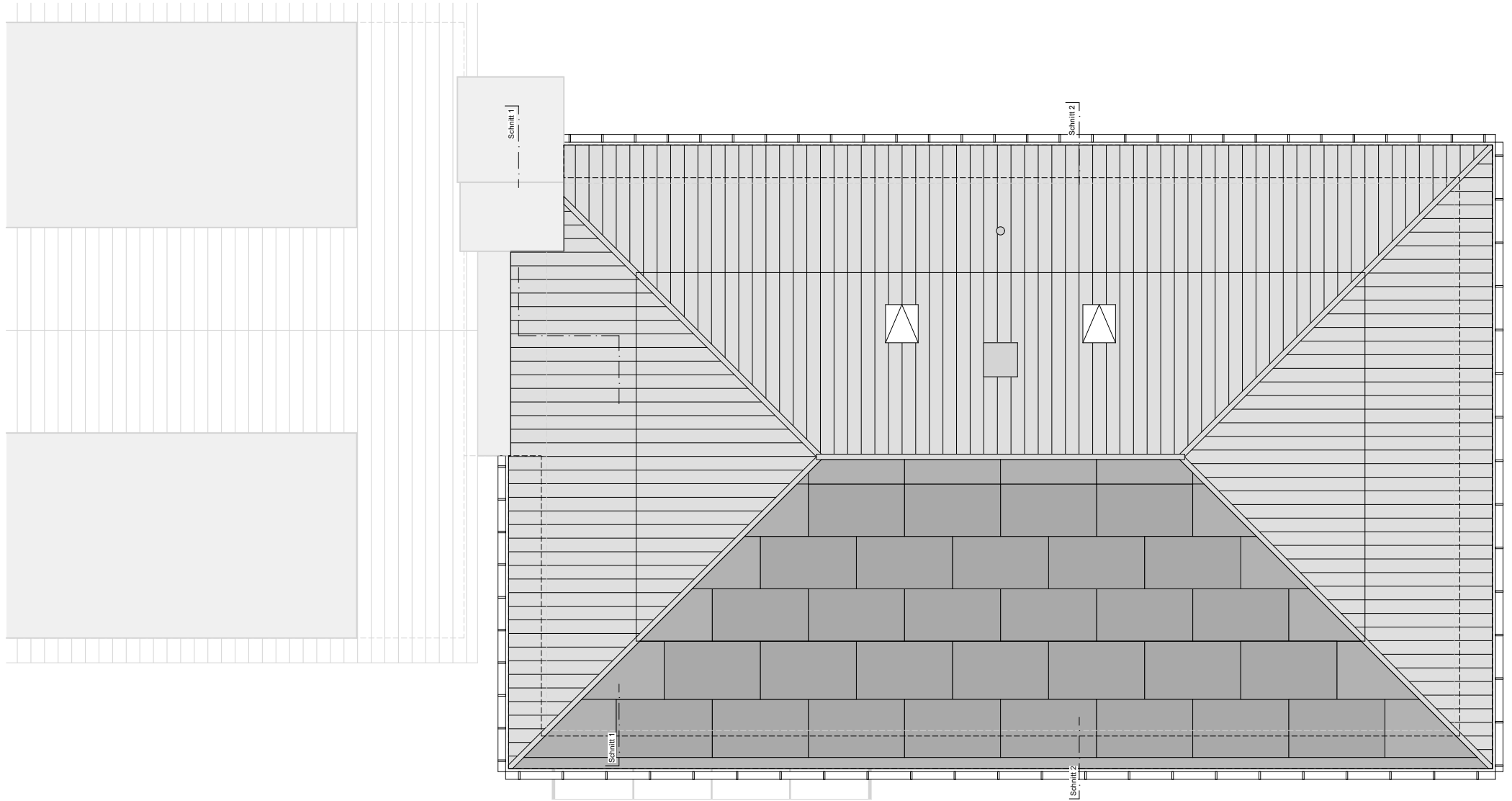


DACHAUFSICHT - 1:100

DRUCKDATUM: 16.01.2024 STAND: Entwurf Ausführungsplanung

Sanierung Gemeindehaus Zuzwil

Gemeinde Zuzwil

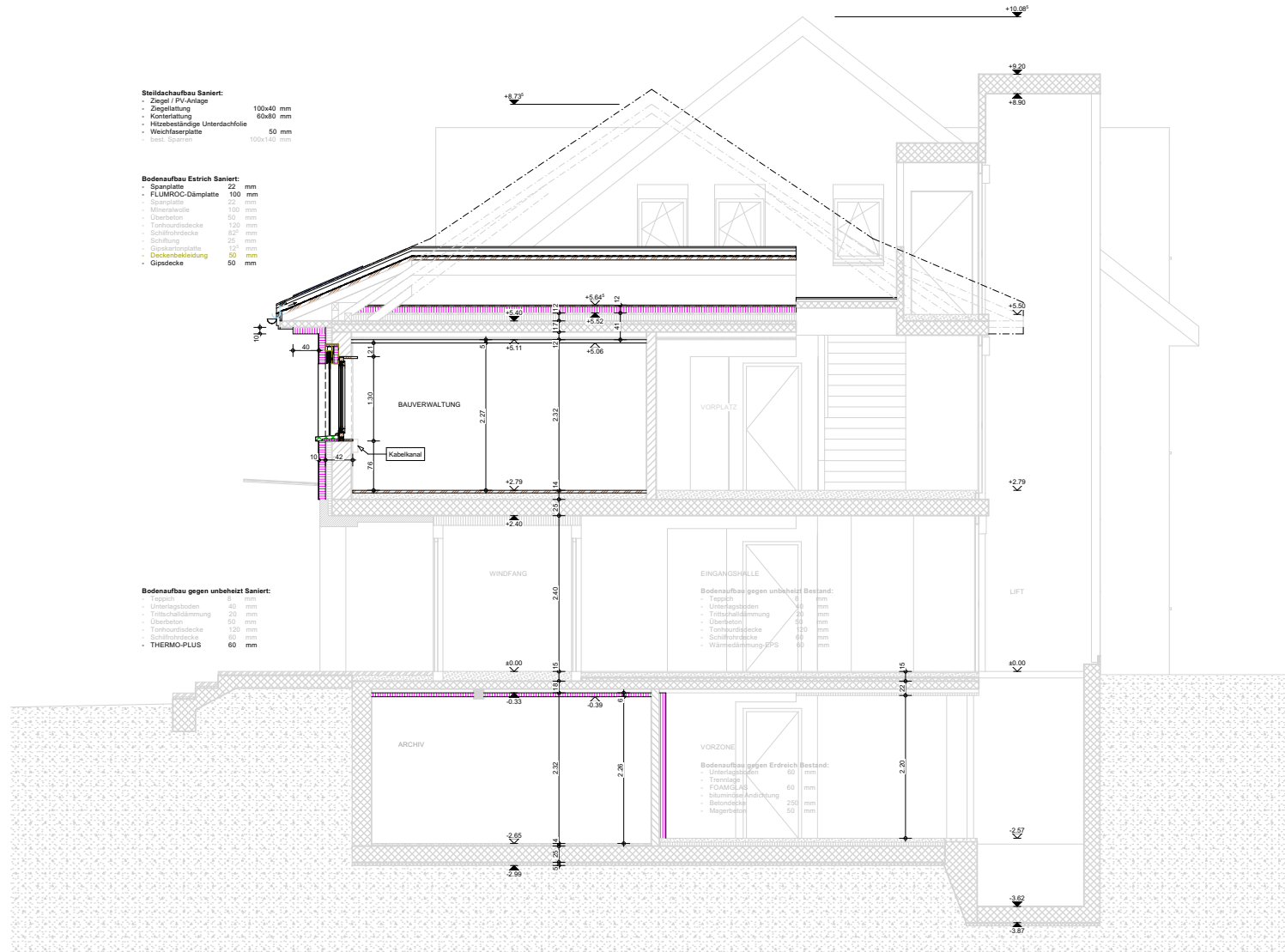


SCHNITT 1 - 1:100

DRUCKDATUM: 16.01.2024 STAND: Entwurf Ausführungsplanung

Sanierung Gemeindehaus Zuzwil

Gemeinde Zuzwil



SCHNITT 2 - 1:100

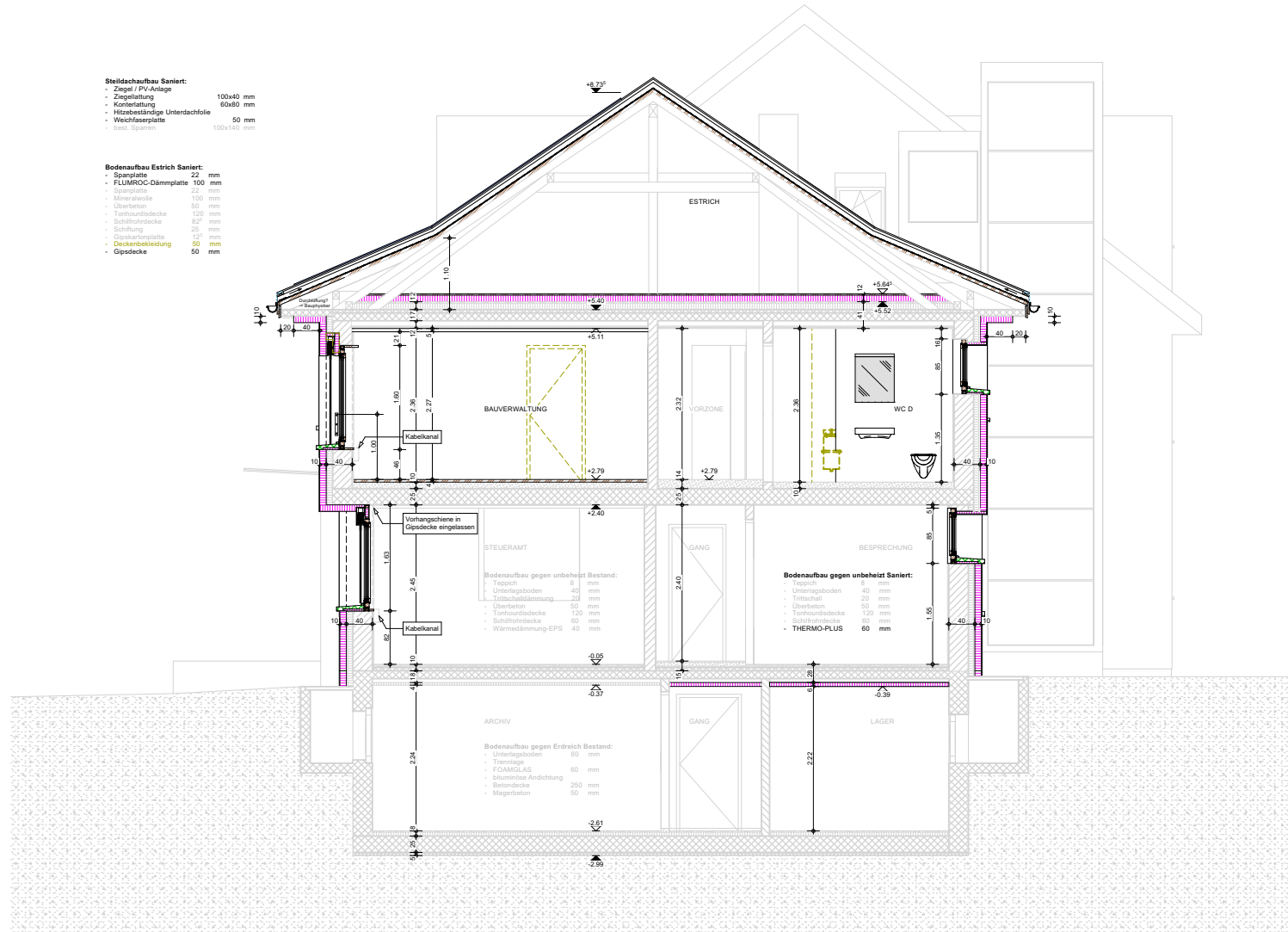
DRUCKDATUM: 16.01.2024 STAND: Entwurf Ausführungsplanung

Sanierung Gemeindehaus Zuzwil

Gemeinde Zuzwil

- Stelldachbau Saniert:**
- Ziegel / PV-Anlage 100x40 mm
 - Ziegellattung 60x80 mm
 - Kontenlattung
 - Hitzebeständige Unterdachfolie
 - Weichfaserplatte 50 mm
 - Unter Sparren 100x140 mm

- Bodenaufbau Estrich Saniert:**
- Spanplatte 22 mm
 - FLURMOC-Dämmplatte 100 mm
 - Mineralwolle 100 mm
 - Überbeton 50 mm
 - Tonhourddecke 120 mm
 - Schluffdecke 82 mm
 - Schfüllung 25 mm
 - Gipskartendecke 120 mm
 - Deckenbekleidung 50 mm
 - Gipsdecke 50 mm



SÜDFASSADE - 1:100

DRUCKDATUM: 16.01.2024 STAND: Entwurf Ausführungsplanung

Sanierung Gemeindehaus Zuzwil

Gemeinde Zuzwil

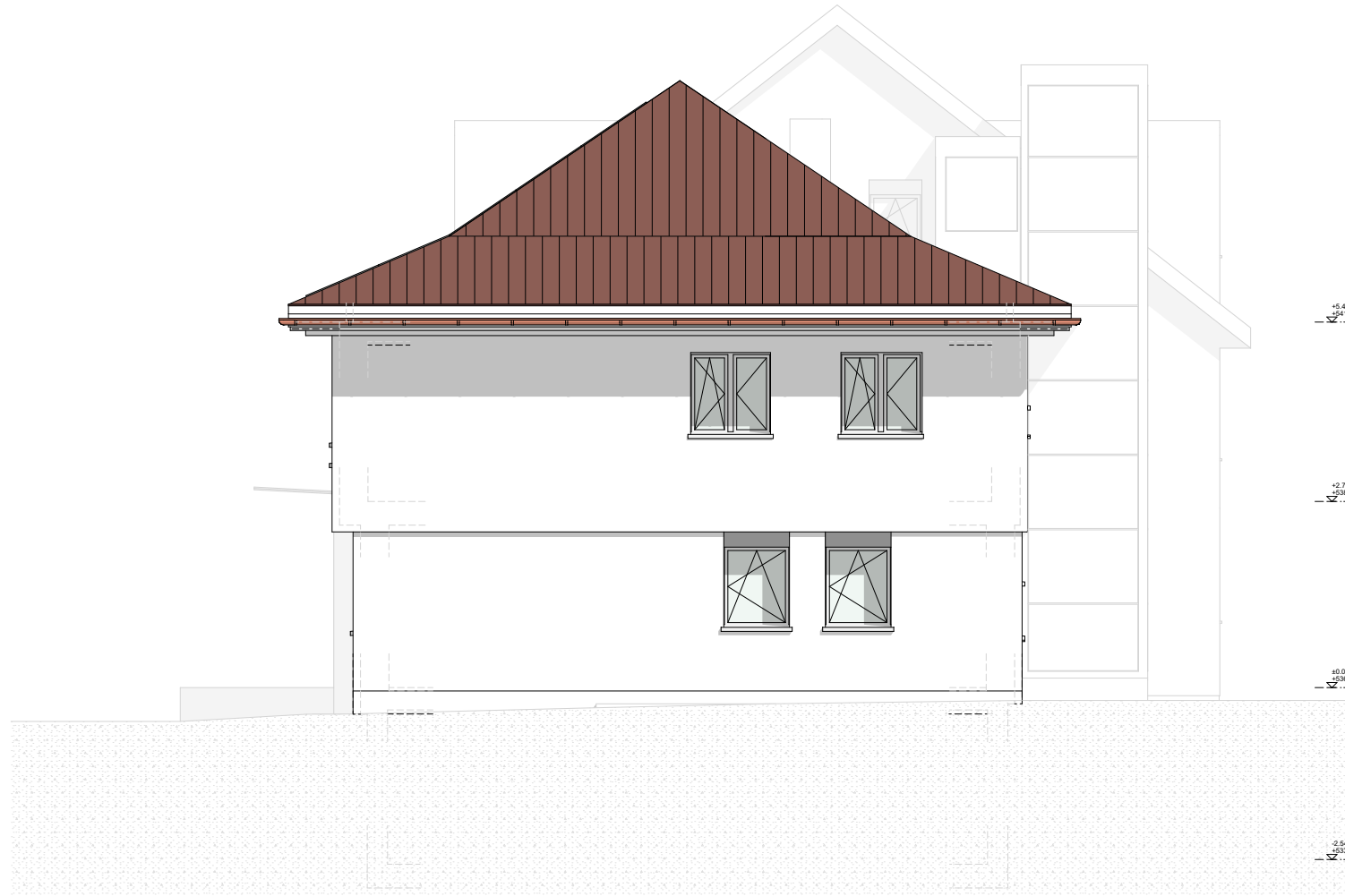


OSTFASSADE - 1:100

DRUCKDATUM: 16.01.2024 STAND: Entwurf Ausführungsplanung

Sanierung Gemeindehaus Zuzwil

Gemeinde Zuzwil



NORDFASSADE - 1:100

DRUCKDATUM: 16.01.2024 STAND: Entwurf Ausführungsplanung

Sanierung Gemeindehaus Zuzwil

Gemeinde Zuzwil

